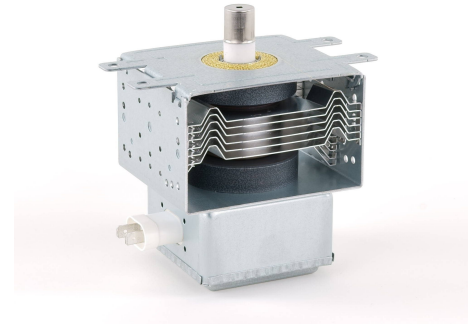
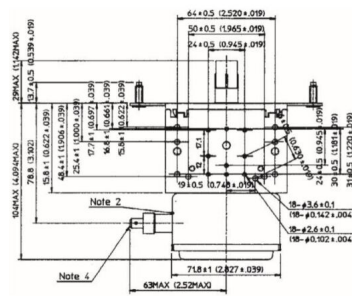
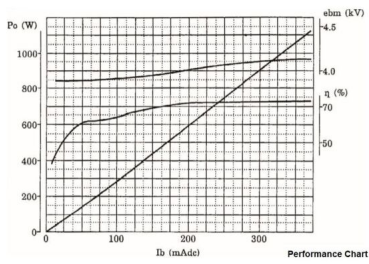


MAGNETRON - 1200022

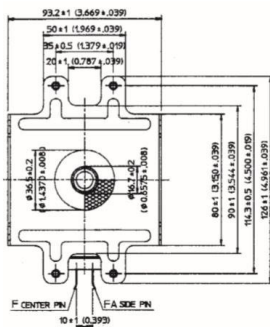
Catégorie: Magnétrons



BILDERGALERIE



Tube Outline Dimensions (mm(inch))



Tube Outline Dimensions (mm(inch))

INFORMATION ADDITIONNELLE

Tapez	Magnétron
Désignation OEM	2M167B-M23J1
Puissance de sortie CW [W]	900
Fréquence [MHz]	2450
Bande ISM	Bande S
Refroidissement	Refroidi à air
Orientation des connecteurs : HV & circuit de refroidissement	90°
Fixation / Goujons	4 x trou traversant 5.8 (sans goujons)
Direction du boulon de fixation	0°
Aimant	Aimant permanent
Type de connecteur de refroidissement	-
Capteur de température	-