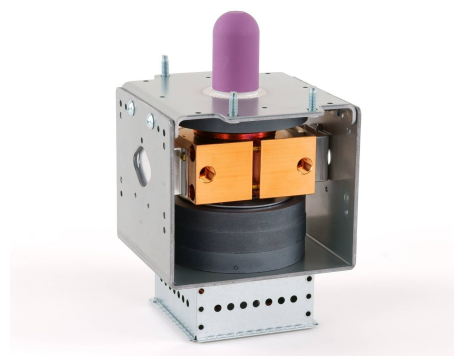
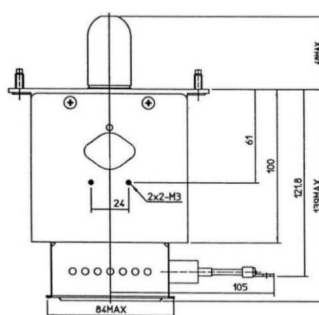
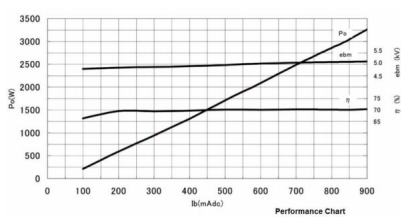


MAGNETRON - 1200075

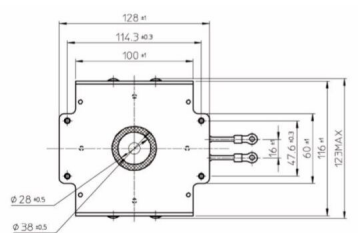
Catégorie: Magnetrons



BILDERGALERIE



Tube Outline Dimensions (mm(inch))



Tube Outline Dimensions (mm(inch))

INFORMATION ADDITIONNELLE

| | |
|--|-----------------------|
| Tapez | Magnétron |
| Désignation OEM | 2M265E-D36MG |
| Puissance de sortie CW [W] | 3000 |
| Fréquence [MHz] | 2450 |
| Bande ISM | Bande S |
| Refroidissement | Refroidi à eau |
| Orientation des connecteurs : HV & circuit de refroidissement | 180° |
| Fixation / Goujons | 4 x goujons M5 |
| Direction du boulon de fixation | 0° |
| Aimant | Aimant permanent |
| Type de connecteur de refroidissement | Filetage female G1/8" |
| Capteur de température | - |
| Équivalent à | 10207 |