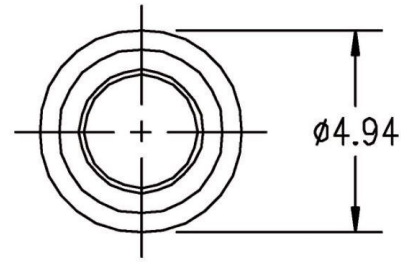


# MAGNETRON - 1200312\_SP

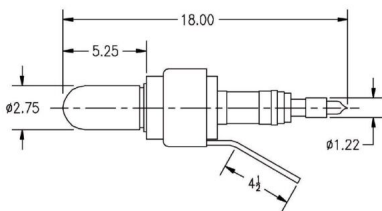
Catégorie: Magnetrans

Tube Outline Dimensions (mm(inch))



## BILDERGALERIE

Tube Outline Dimensions (mm(inch))



## INFORMATION ADDITIONNELLE

<b>Tapez</b>	Magnétron
<b>Désignation OEM</b>	1200312_Sp
<b>Puissance de sortie CW [W]</b>	100000
<b>Fréquence [MHz]</b>	915
<b>Bande ISM</b>	Bande L
<b>Refroidissement</b>	Refroidi à eau & à air
<b>Orientation des connecteurs : HV &amp; circuit de refroidissement</b>	-
<b>Fixation / Goujons</b>	y compris la pièce polaire
<b>Direction du boulon de fixation</b>	-
<b>Aimant</b>	-
<b>Type de connecteur de refroidissement</b>	Filetage femelle 1/2" - 13 UNC
<b>Capteur de température</b>	-