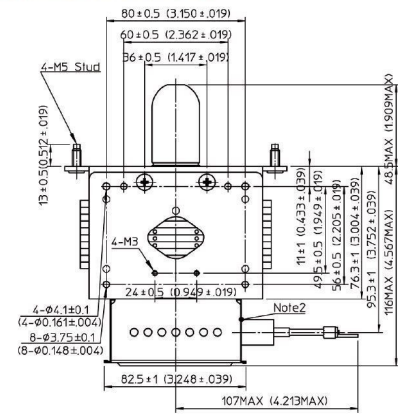


MAGNETRON - MB2568A-110CK

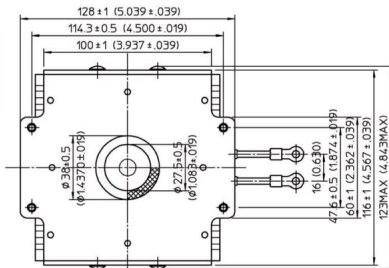
Catégorie: Magnetrons

Tube Outline Dimensions (mm)(inch)



BILDERGALERIE

Tube Outline Dimensions (mm)(inch)



INFORMATION ADDITIONNELLE

Tapez	Magnétron
Désignation OEM	MB2568A -110CK
Puissance de sortie CW [W]	2000
Fréquence [MHz]	2450
Bande ISM	Bande S
Refroidissement	Refroidi à eau
Orientation des connecteurs : HV & circuit de refroidissement	0°
Fixation / Goujons	4 x trou traversant 5.8 (sans goujons)
Direction du boulon de fixation	0°
Aimant	Aimant permanent
Type de connecteur de refroidissement	Buse de tuyau Ø9 mm
Capteur de température	-
Équivalent à	NL10250-7A IL