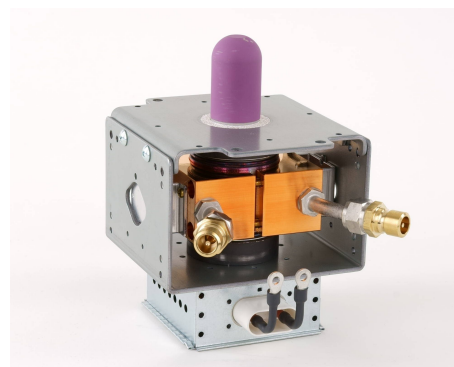
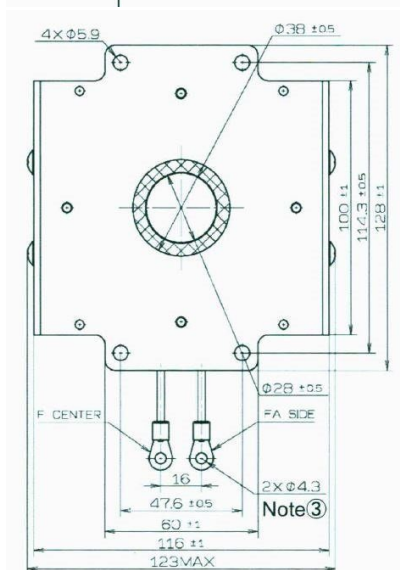
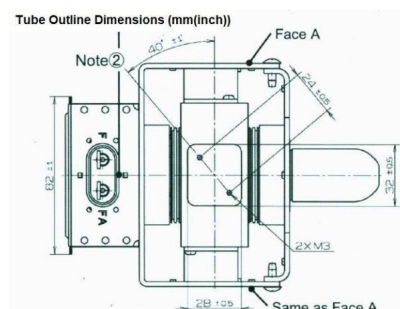
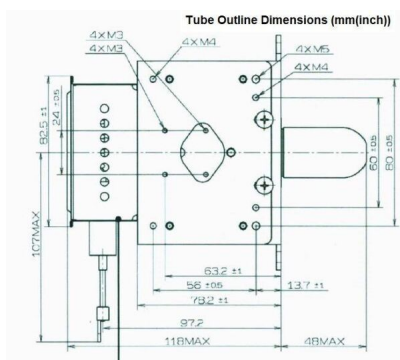


MAGNETRON - MB2658A-110EA

Catégorie: Magnetrons



BILDERGALERIE



Tube Outline Dimensions (mm(Inch))

INFORMATION ADDITIONNELLE

| | |
|--|--|
| Tapez | Magnétron |
| Désignation OEM | MB2658A-110EA |
| Puissance de sortie CW [W] | 3000 |
| Fréquence [MHz] | 2450 |
| Bande ISM | Bande S |
| Refroidissement | Refroidi à eau |
| Orientation des connecteurs : HV & circuit de refroidissement | 0° |
| Fixation / Goujons | 4 x trou traversant 5.8 (sans goujons) |
| Direction du boulon de fixation | 0° |
| Aimant | Aimant permanent |
| Type de connecteur de refroidissement | Mamelon |
| Capteur de température | - |