

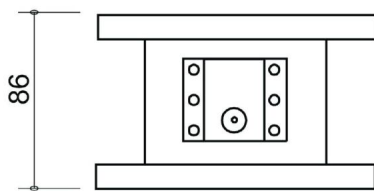
RICHTKOPPLER AUF HOHLLEITER - MW7009A-260EC

Catégorie: Guides d'onde

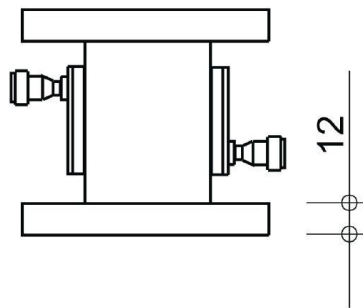


BILDERGALERIE

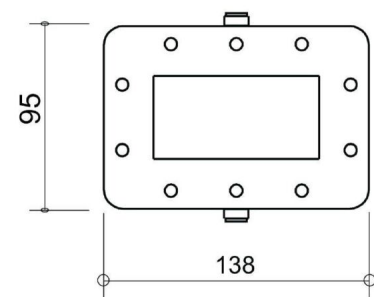
Outline Dimensions (mm(inch))



Outline Dimensions (mm(inch))



Outline Dimensions (mm(inch))



INFORMATION ADDITIONNELLE

Fréquence [MHz]	2450
Puissance de sortie [W]	30000
Taille du guide d'ondes	WR340 / R26
Bride	PDR
Groupe de produits	Détecteurs de mesure de la puissance micro-ondes