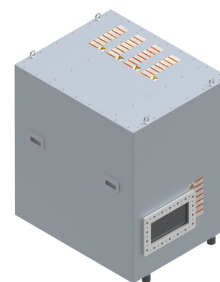
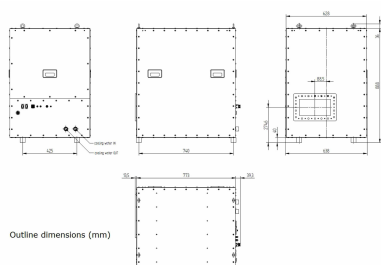


MAGNETRONKOPF - MH0915I-075SM

Kategorie: Mikrowellen-Generatoren



BILDERGALERIE



ZUSÄTZLICHE INFORMATIONEN

Art	Magnetronkopf
Frequenz [MHz]	915
Leistung [W]	75000
Netzanschluss	3~ (L1 / L2 / L3 / PE)
Netzspannung Steuerkreis [V]	-
Netzfrequenz [Hz]	-
Kühlung	Luft / Wasser
MW-Leistung Puls maximal [W]	-
Frontplatte (HMI)	-
Breite [mm (inch)]	638 (25,12)
Höhe [mm (inch)]	924 (36,38)
Tiefe [mm (inch)]	826 (32,52)
Schutzklasse	IP20
Auskoppelgröße	WR975 / R9
Auskoppelart	Hohlleiter
Isolator	Nein