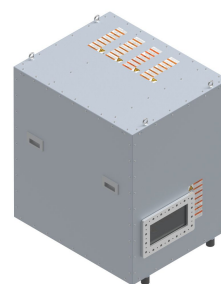
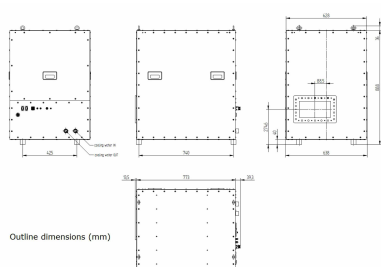


# MAGNETRONKOPF - MH0915I-100SM

Kategorie: Mikrowellen-Generatoren



## BILDERGALERIE



## ZUSÄTZLICHE INFORMATIONEN

<b>Art</b>	Magnetronkopf
<b>Frequenz [MHz]</b>	915
<b>Leistung [W]</b>	100000
<b>Netzspannung Steuerkreis [V]</b>	-
<b>Netzfrequenz [Hz]</b>	-
<b>Kühlung</b>	Luft / Wasser
<b>MW-Leistung Puls maximal [W]</b>	-
<b>Frontplatte (HMI)</b>	-
<b>Breite [mm (inch)]</b>	638 (25,12)
<b>Höhe [mm (inch)]</b>	924 (36,38)
<b>Tiefe [mm (inch)]</b>	826 (32,52)
<b>Schutzklasse</b>	IP20
<b>Auskoppelgröße</b>	WR975 / R9
<b>Auskoppelart</b>	Hohlleiter
<b>Isolator</b>	Nein