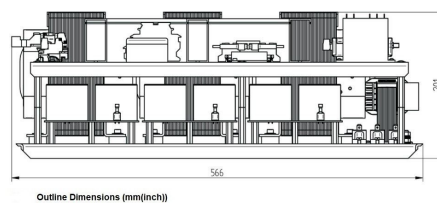
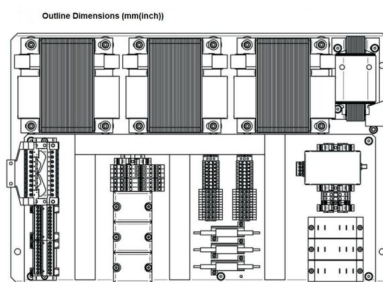
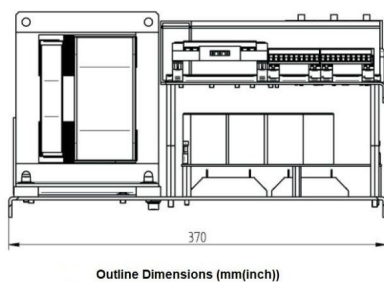


# STROMVERSORGUNG (LC-STABILISIERT) - MC3000B-112AA

类别: 微波源



## BILDERGALERIE



## 附加信息

设备型号	电源, LC-stabilized
Frequency [MHz]	2450
输出功率 [W]	3000
接线方式	3~ (L1 / L2 / L3 / N / PE)
控制回路连接	+ / -
供电电压[V]	400
辅助电压 [V]	24
供电频率[Hz]	50
冷却	风冷
脉冲输出功率最大[W]	-
前面板/HMI	-
接口	-
接口	-
接口	-
接口	-
接口	-
宽度 [mm (inch)]	370 (14,57)
高度 [mm (inch)]	210 (8,27)
深度 [mm (inch)]	566 (22,28)
保护	IP00
隔离器	没有
电源技术	LC-稳定版